

2024年9月24日
富士急行株式会社
箱根遊船株式会社

箱根芦ノ湖と富士山の夕景を臨むひととき。ワンちゃんも一緒に楽しめる
箱根遊船 SORAKAZE サンセットクルーズ
10/12(土)1日限定で運航



富士急グループの箱根遊船株式会社(神奈川県箱根町)は、2024年10月12日(土)限定で、夕日が美しい芦ノ湖と富士山の絶景を鑑賞できる「SORAKAZE サンセットクルーズ」を運航いたします。

「湖に浮かぶ緑の公園」をコンセプトに、四季折々の表情を見せる芦ノ湖の景色を楽しむ船として、2月23日(金・祝)「富士山の日」に登場した「箱根遊船 SORAKAZE」。SORAKAZE サンセットクルーズは、船上から芦ノ湖の美しい夕景を楽しんでいただきたいという想いで、今回初めて企画するものです。

夕刻に箱根園港を出発し約60分間のクルーズでは、箱根の自然が生み出す美しい夕景と、オレンジ色に染まる穏やかな湖面を目の前に、秋風を感じながら心地よいひと時をお過ごしいただけます。

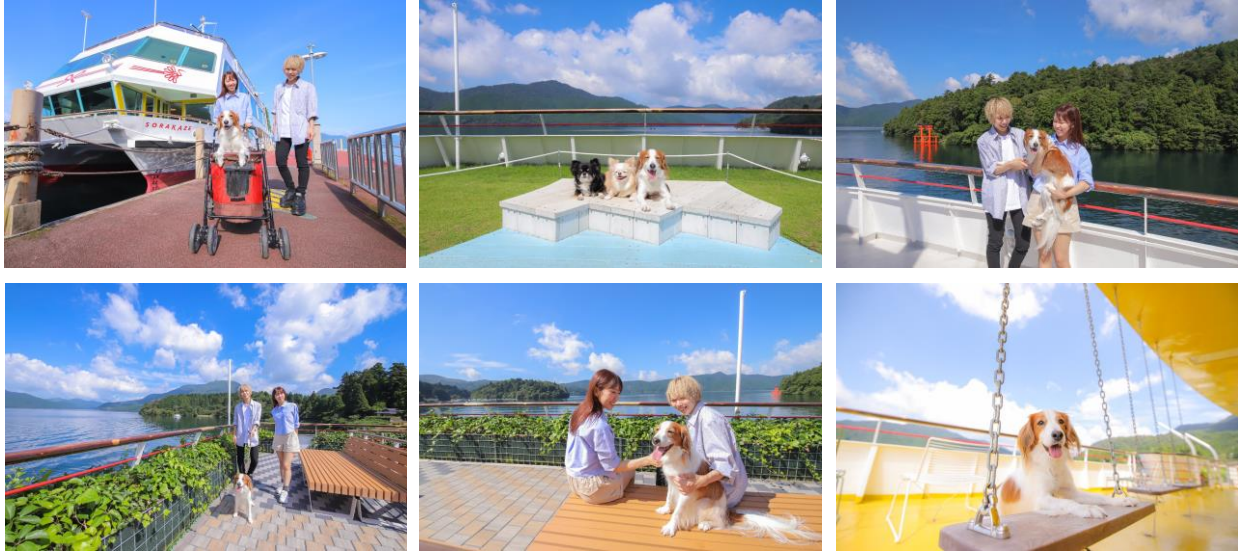
また、今回は「ワンちゃんも一緒にサンセットクルーズを楽しめる」をテーマに、通常はケージに入った状態で利用いただく船内も、特別にリード着用で利用できる特別便として運航します。天然芝の広場や天然蔭が這う回廊など、通常時にリード着用で散歩できる屋外デッキのほかに、船内の畳の小上がりやユニークなソファからも夕景が楽しめます。

さらに同日、箱根園では、箱根の自然の素晴らしさを心と体で感じて楽しめるアウトドアイベント「箱根ネイチャーフェスタ 2024」が開催されます。音楽や、温もりを感じるワークショップ、ドッグタイムレース、「絶景スーパーBBQ」などコンテンツ盛り沢山のイベントです。

10月12日(土)は、イベント盛り沢山で盛り上がる箱根芦ノ湖と、初企画の「SORAKAZE サンセットクルーズ」にお越しください。

箱根遊船 SORAKAZE は、ワンちゃんと一緒にたのしめる遊覧船です

リード装着で、ワンちゃんと一緒に、屋外デッキを散策できます。天然芝の広場や、天然蔭が這う回廊、ウッドデッキ、ブランコ型ベンチなど、ワンちゃんも喜ぶユニークな仕掛けが多数あります。「平和の鳥居」や富士山などの景色をバックに記念撮影も可能です。



愛犬と一緒に楽しめる「SORAKAZE サンセットクルーズ」概要

1. 運航日 2024年10月12日(土)
2. 運航時間 箱根園港発 17時5分 → 箱根園港着 18時5分 ※予定
(約60分間周遊)
3. 乗船場所 箱根遊船 箱根園港(神奈川県足柄下郡箱根町元箱根138)
4. 受付時間 16時30分より、箱根園港窓口で受付開始
5. 乗船料金 当日券 大人(中学生以上)3,800円、小学生以上1,900円、愛犬300円
前売券 大人(中学生以上)3,500円、小学生以上1,600円、愛犬300円
前売券は以下よりご購入いただけます。

<https://www.hakone->

[yuransen.jp/news/article/hanabikanransen20241012sunset.html](https://www.hakone-yuransen.jp/news/article/hanabikanransen20241012sunset.html)

※前売券の販売は、前日18時までとなります。

6. その他

- (1) 天候、その他の事由により内容を変更・中止する場合がございます。
- (2) 箱根ネイチャーフェスタ2024について

主催：ネイチャーフェスタ実行委員会

共催：小田原箱根商工会議所、箱根プロモーションフォーラム

お問い合わせ：小田原箱根大博覧会実行委員会(小田原箱根商工会議所内)

神奈川県足柄下郡箱根町湯本211-1

小田原箱根商工会議所 箱根支部

箱根ネイチャーフェスタ実行委員会

TEL 0460-85-6245

ワンちゃんご利用についての注意事項

(1) 利用条件

- ・ 狂犬病、5種以上の混合ワクチンの1年以内の接種を実施していること
- ・ 伝染病の皮膚病などを持っていないこと
- ・ その他、当社が定める規定および諸注意にご同意いただける方

(2) 注意事項

- ・ 受付時に「予防接種証明」を確認いたしますので、必ずご持参ください。
- ・ 船内、デッキを含め参加中はリードを必ず装着をお願いします。
またリードから手を離さないようお気をつけください。
伸びるリードは短くロックした状態でご使用願います。
- ・ 座席をご利用の際は、敷物マット等をご用意ください。
- ・ 誤って湖水に飛び込まないよう、飼い主さまの責任で管理してください。
- ・ ワンちゃんによる事故や怪我、船内の破損・汚損が生じた場合は、飼い主さまの自己責任となり、回復に必要な費用は自己負担をお願いします。またワンちゃん同士のトラブルにつきましても当事者同士での解決をお願いします。
- ・ マーキング癖のあるワンちゃんは必ずマナーウェアの着用をお願いします。
- ・ 万が一、ワンちゃんが粗相をされましたら、船員までお知らせください。
- ・ ワンちゃんのブラッシングおよびボール投げなどで遊ぶことは禁止です。
- ・ 飼い主さまが抑えきれないほど興奮していると判断されるワンちゃんおよび他のワンちゃんに攻撃的なワンちゃんにはケージのご利用をお願いする場合があります。
- ・ 船内にはワンちゃんの飲料水の用意はございません。
- ・ 乗船中は船員の指示に従ってください。

箱根遊船 営業情報

■ アクセス

- 車 / 箱根湯本温泉から箱根新道経由で約 30 分
東名御殿場 IC から乙女峠、芦ノ湖経由で約 50 分
- 電車 / 小田原駅から伊豆箱根バスで約 50 分
箱根湯本駅から伊豆箱根バスで約 35 分

■ お問い合わせ

- 箱根遊船株式会社（元箱根営業所）
- 住所：神奈川県足柄下郡箱根町元箱根 45-3
- TEL：0460-83-6351

