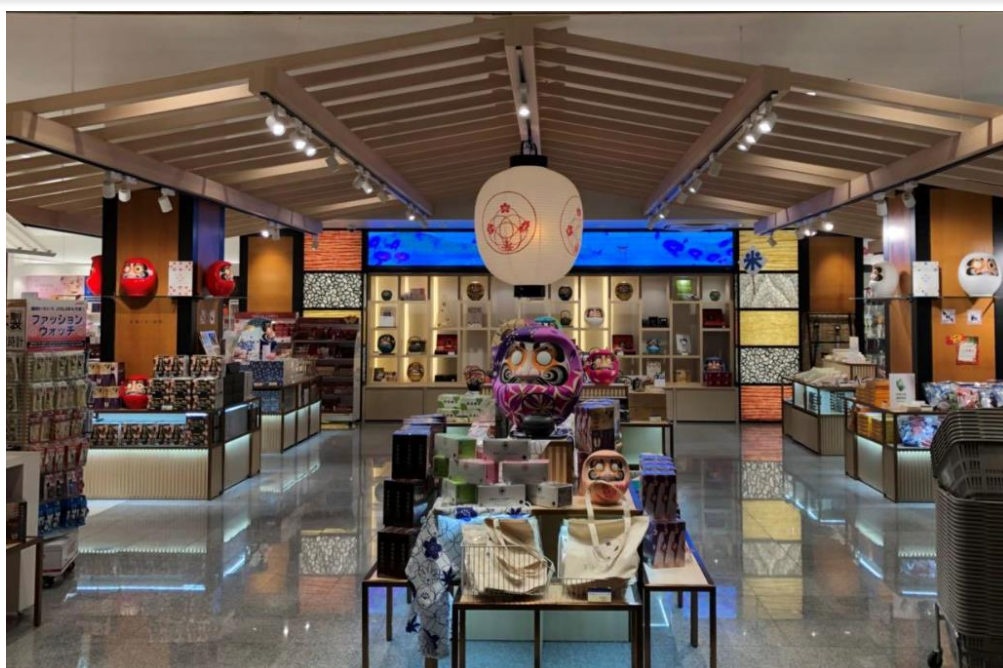


入園無料の富士急ハイランドに免税店「富士山商店」が 2019年2月4日（月）オープン！

～ 訪日観光客へ向けた新たなサービスの拡充 ～

- ・ムスリム観光客向けの祈祷室設置や食事メニュー提供
- ・煎餅やおにぎりなど、「和」を楽しめるフードの提供
- ・春節キャンペーンやオフィシャルホテルのフェアも開催



※画像はイメージです。

昨年より入園無料となった富士急ハイランド（山梨県富士吉田市）では、中華圏の旧正月「春節」に合わせて、2月4日（月）に免税店「富士山商店」を新たにオープンいたします。

これまでも富士急ハイランドでは、園内売店に免税レジを設置するなど、外国人観光客の方々に富士山エリアのお土産や食をお楽しみ頂けるよう取り組んで参りましたが、今回オープンする免税店「富士山商店」は、雑貨、食品、健康食品、化粧品など多様なラインナップのアイテム約400点を取り揃えています。また、この免税店に立ち寄るツアーバス専用の駐車場も整備する為、ショッピングだけでも、気軽にご利用頂けます。

さらに、同時期に、ムスリム向けの祈祷室の設置や、煎餅やおにぎりなど日本らしい「食」を楽しめるイベントの開催など、増加する外国人観光客の方々に、日本と富士山・富士五湖エリアの旅をこれまで以上に充実したものにして頂くため、サービスの拡充を図って参ります。

全てのお客様に最高のサービスを提供すべく日々進化を続ける富士急ハイランドに今後もどうぞご期待ください。

1. 免税店「富士山商店」オープン

■概要

開業日：2019年2月4日（月）予定
場所：富士急ハイランド内 富士飛行社2階
運営：株式会社ALEXANDER&SUN
面積：400㎡
取扱商品：雑貨、食品、健康食品、化粧品等、約400アイテム
駐車場：無料（免税店立ち寄りツアーバス専用駐車場）

■オープニング特典

免税店開業を記念して、2月8日までの午前中利用に限り、富士飛行社、テンテコマイ、大観覧車、ウェーブスウィングのアトラクション4機種が通常料金（通常800円～1,300円）の半額となるお得なキャンペーンも実施いたします。

2. ムスリム観光客向けサービスの拡充

■祈祷室の設置

開設：2019年2月4日（月）予定
場所：富士急ハイランド内第二入園口付近

■ノンポーク、ノンアルコールメニューの販売

販売場所：フードスタジアム
内容：



野菜とチキンのジェノパピッツァ
1,100円



チキンのトマト煮onライス
1,100円



吉田のうどん
850円

3. 食の取組み

■煎餅の手焼き体験

開催日：2019年1月26日（土）～2月24日（日）の土日祝
場所：フードスタジアム 1階
料金：500円（2枚）

■おにぎり専門店

開業日：2019年2月1日（金）予定
内容：富士山おにぎり等、見た目も華やかなおにぎりを販売する店舗がオープンします。

■春節フェアメニュー

期間：2019年1月26日（土）～2月28日（木）
内容：



豚カツサンド 850円



豚カツラーメン 1,000円



さっぱりトマツカツカレー 1,500円



和風おろしバーガー 1,200円

4. We Chat Pay春節キャンペーン

- 期 間：2019年2月1日（金）～3月31日（日）
内 容：ユーザー数世界10億人を超えると言われる中国コミュニケーションアプリ内決済システム「We Chat Pay」を利用し、100元（約1600円）以上の決済をすると、10元（約160円）のキャッシュバックを受けられるキャンペーンを実施いたします。
条 件：1ユーザーにつき、3回まで参加可

5. ハイランドリゾートホテル&スパ（富士急ハイランドオフィシャルホテル）での取組

■中国のお正月料理を楽しむ ～上海菜館オリジナル春節フェア～

- 期 間：2019年2月4日（月）～2月11日（月祝）
場 所：上海菜館（ハイランドリゾートホテル&スパ1階 中華レストラン）
営業時間：ランチ 11：30～14：00／ディナー 17：30～21：00
内 容：●髪菜海鮮（ファーツアイハイセン）

～髪菜と海鮮の炒め煮～ 2,800円

●苹果和肉（ピンクオクロー）

～りんごと甲州富士桜ポークの煮込み～ 2,800円

●什景年糕（スーチンニエンガオ）

～五目野菜・肉・海老と餅の炒め～ 1,800円

●香醋鸡腿（チートイシャンツー）

～健味鶏の唐揚げ 黒酢風味～ 1,600円

●蘿ト水餃（ローボースイジャオ）

～大根入り水餃子～ 900円

●花生湯圓（ファーショントンエン）

～ピーナッツ入り白玉団子～ 600円

■宿泊者向けキャンペーン

- 期 間：2019年2月4日（月）～2月11日（月祝）
内 容：中国からお越しのご宿泊者様（先着50室）に、入浴剤やお香、その他MADE IN JAPANの商品などが入ったプチ福袋をプレゼントいたします。
条 件：チェックイン時にパスポートをご提示ください。
先着50室限定 ※1室につき1袋

※上記お問合せおよびご予約は、ハイランドリゾートホテル&スパ（TEL：0555-22-1000）までお願いいたします。

【富士急ハイランド営業データ】

- 営業時間 平日9:30～17:00 土休日9:30～18:00 ※詳しくはWEBサイトをご覧ください
■休園日 1/24（木）
■料 金 入園料：無料
フリーパス：おとな 5,700円、中高生 5,200円、こども 4,300円
■交 通 車／新宿から中央自動車道で約80分、河口湖ICに隣接
バス／新宿から高速バスで約100分、富士急ハイランド下車
※首都圏の他、名古屋、関西等、30ヶ所以上から直通バス運行中
電車／JR中央本線大月駅で富士急行線に乗り換え富士急ハイランド駅下車
大月駅から約50分
■お問合せ TEL：0555-23-2111

本件に関するメディア関係の方々からのお問い合わせは下記までお願いいたします。

富士急ハイランド 営業企画部 0555-23-2111