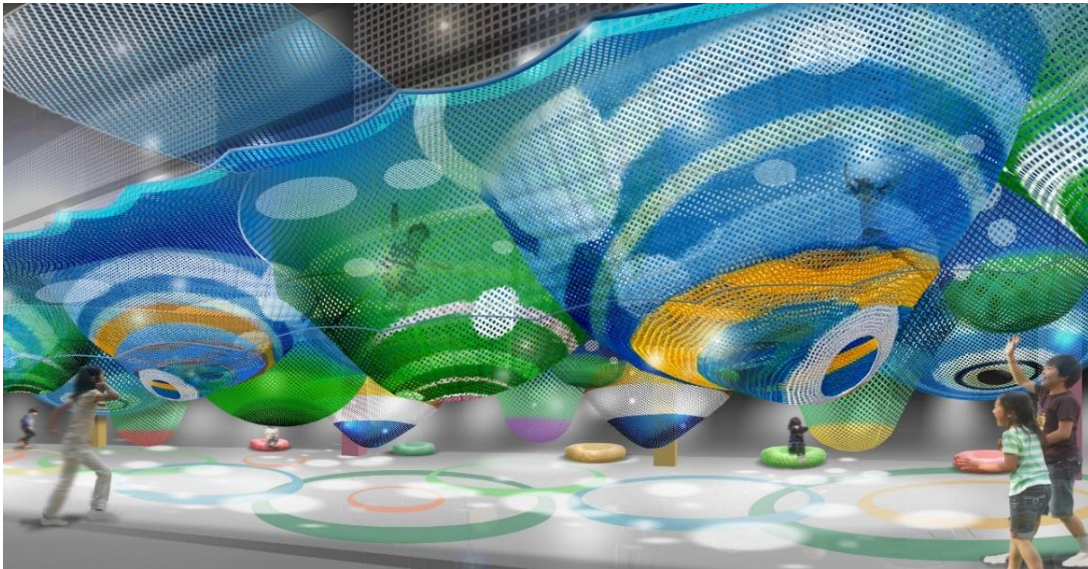


2022年7月1日

富士急行株式会社
株式会社ピカ

ますますアソビの幅が広がる複合型アクティビティ施設へ 「アソビウム」に空中ネットアスレチック「ふわんぽん」 2022年7月16日(土)遊園地ぐりんぱにオープン



株式会社ピカ（本社：山梨県富士吉田市）が静岡県裾野市で運営する富士山に一番近い遊園地「ぐりんぱ」は、2022年7月16日(土)に、複合型アクティビティ施設「アソビウム」（旧キッズフジQ）内に、空中ネットアスレチック「ふわんぽん」を開業いたします。

「ふわんぽん」は、大空間の中に縦横無尽に張り巡らされたネットをトランポリンのように飛んだり、跳ねたり、ハンモックのように寝転んだりしながら、入り組んだルートを進んでいく迷路のような巨大ネットアスレチックです。

ブルーやグリーン、オレンジなど富士山の自然と太陽をイメージしたカラフルな巨大ネットは、建物の中二階と一階の間の長さ18.4m×5.8m(約106㎡)の吹き抜け空間に3層にわたって広がっており、ゲストは行く手をはばむ目の前のネットをかいくぐりながら、入り組んだネットの中をゴールに向かって進んでいきます。対象年齢は3歳から小学生ですが、ゆらゆら揺れてまっすぐに進めないネットは、体をめいっぱい動かし多くの筋肉を使うことで、バランス感覚の育成や高い運動効果も期待でき、中高生や大人でも楽しめます。

そのほかにも、天井から吊り下げられたスイングブランコと三角形のハンギングブランコの2種類のネットブランコや、体がすっぽり収まる大きなネットドーナツクッションで休めるリラクスエリアも登場し、既存のボルダリング、スラックライン、トランポリンなどとあわせて、家族みんなで楽しめます。

「アソビウム」は2008年に「触れて遊べるおもちゃのテーマパーク・キッズフジQ」として誕生し、近年のアクティビティ人気を受け、大きなボールをすり抜けながら進む「ジャマダマめいろ」やボルダリング遊具を次々と導入し、おもちゃゾーンに加えて雨天でも体を思いっきり動かして遊べるゾーンとしても人気を博してきました。この度、「ふわんぽん」の開業と合わせて、キッズフジQから名前を新たに「アソビウム」とし、アタマとカラダを使ってチャレンジすることで達成感と自信を育むことのできる「複合型アクティビティ施設」として生まれ変わります。

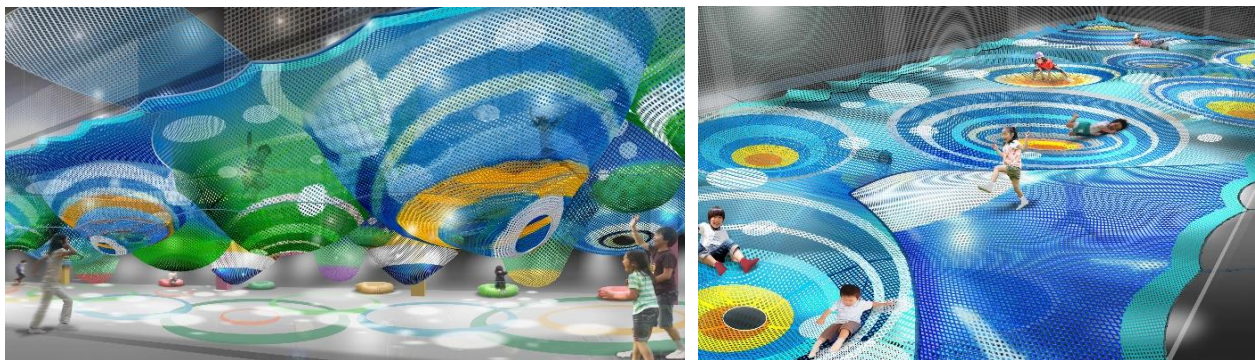
この夏、「ふわんぽん」の登場と、「アソビウム」パワーアップにより、ますますアソビの幅が広がる「遊園地ぐりんぱ」にぜひご注目ください。

【複合型アクティビティ施設「アソビウム」概要】

新登場アイテム

■空中アスレチック「ふわんぼん」

大空間の中に縦横無尽に張り巡らされたネットをトランポリンのように飛んだり、跳ねたり、ハンモックのように寝転んだりしながら、入り組んだルートを進んでいく迷路のような巨大ネットアスレチックです。体をめいっぱい動かし多くの筋肉を使うことで、バランス感覚の育成や高い運動効果も期待できます。



■わくわくブランコ

天井から吊り下げられたスイングブランコを元気よく漕いだり、三角形のハンギングブランコで、かくれんぼをしたり、ネット素材で安心して遊べる2種類のブランコです。



※画像はイメージです。

■リラックスエリア

1階のリラックスエリアには、体がすっぽり収まる大きなドーナツクッションが登場。元気よく遊びまわるお子様を見守る、ご家族の休憩スペースにもなります。



<ふわんぼん>

サイズ：長さ 18.4m×5.8m（約 106 m²）、地上高 2.9m

定員：35名

年齢制限：3歳以上（要靴下装着）

<アソビウム>

所要時間：約 60分

※入れ替え制。時期によって変動があります。

そのほか「アソビウム」アイテム

■ボルダリング

大きな壁に動物やサイコロなど可愛らしいモチーフのホールド（壁を登る時に掴む突起物）が設置された「ボルダリング」では、初心者のお子さまでも挑戦していただける傾斜90度のコースから上級者向けの傾斜110度のコースまで難易度の異なる4つのコースがあり、ご家族揃ってお楽しみいただけます。

※コース全4コース（壁面高さ4m、傾斜90度／95度／103度／110度）

■トランポリン

お子さまに人気の「トランポリン」は、高さ2.8mのカラフルなネットに囲まれており、元気よく飛び跳ねても外に落ちる心配がなく、安心安全にお楽しみいただけます。

■スラックライン

長さ4mの不安定な細いベルトの上を歩く「スラックライン」は、高さ30cmと50cmの2種類のコースをご用意しております。バランス感覚や集中力を鍛えることができ、歩くことに慣れたらベルト上でジャンプするなど技にも挑戦していただけます。

※コース全2コース（長さ4m、高さ30cm／50cm）

■ジャマダマめいろ

お子さまの背丈ほどある大きなボールが行く手をジャマする迷路です。ボールをくぐり抜けながらゴールを目指します。

■カラフルスライダー（旧アスレキッズ）

お城のようなアスレチックをてっぺんまで上って、滑り降りるカラフルなスライダーです。



【シルバニアビレッジイベント情報】

■遊園地ぐりんぱネイチャーラリー in シルバニアビレッジ 第2弾

7月1日(金)より、シルバニアビレッジ内を巡って自然環境について学ぶ「遊園地ぐりんぱネイチャーラリー inシルバニアビレッジ」の第二弾を開催いたします。すべての問題をクリアすると自然にやさしい「竹の繊維」を原料としたシルバニアビレッジオリジナルカトラリーセットをプレゼントいたします。さらに平日にラリーイベントに参加いただいた方にはオリジナルステッカーもプレゼントいたします。

開催期間：2022年7月1日(金)～9月19日(月祝)

参加費：500円

※ワンデーパスご購入の方は300円

購入場所：チケット売り場

※カトラリーセットが無くなり次第終了いたします。



【遊園地「ぐりんぱ」営業案内】

- 所在地 〒410-1231 静岡県裾野市須山字藤原 2427
- 営業時間 平日 9:30～16:30 土日祝 9:00～17:00
火・水曜日定休(7/21～9/5は無休) ※詳しくはホームページをご確認ください。
- 料金 入園料 おとな 1,300円 こども・シニア 850円
ワンデークーポン(入園料+乗物乗り放題)
おとな 3,700円 こども・シニア 2,700円
※中学生以上はおとな料金。こどもは3歳～小学生、シニア：60才以上で要証明
ペット同伴入園 愛犬1頭 850円
※ペット同伴入園の際は、利用規約同意書の記入ならびリードの着用が必要です。
※狂犬病等予防接種未接種の場合入場できません。
- 駐車料金 普通車 1,200円(1台/日) ※平日無料
- 交通 車…東名高速・裾野ICから南外周道路経由で約20分
新東名高速 新富士ICから県道88号線経由で約30分
電車、路線バス…JR 御殿場駅、富士、三島各駅から富士急行路線バス

駐車料金が平日無料。

平日は駐車料金が無料をご利用いただけます。遊園地で遊ぶのはもちろん、ちょっとしたお散歩や、ドッグランだけの利用としてもお気軽にお立ち寄りください。

※土休日：普通車 1,200円(1台/日) ※繁忙期など除外日あり



＜株式会社 ピカ＞

「人と人、人と自然のインターフェースになる」ことを企業理念とし、「PICAリゾート」ブランドで運営するアウトドアリゾート事業を中心に、スーベニアショップ・カフェなどフードリテール事業、温浴事業、エンターテインメント事業、指定管理事業を山梨・静岡・神奈川・埼玉で展開しています。私たちが提供するサービスを通じ、人と人との想いや大切な時を結びつけ、自然のもつ力強さ、素晴らしさ、楽しさを共有してまいります。

【株式会社ピカ HP】 <https://pica-corp.com/>

